

# 高速道路でう回をしても安心の料金体系

## 高速道路を利用したう回の際の料金について

**ETC 限定**

### ●大阪都心部⇄西名阪自動車道・南阪奈道路をご利用の際の料金

『大阪都心部 ⇄ 西名阪自動車道・南阪奈道路』をご利用される場合には、14号松原線のう回ルートである近畿自動車道・13号東大阪線や6号大和川線などを利用するルートが、通行止め前の14号松原線通行止め前のルートと同一の料金でご利用いただけます(ETC車対象)。



#### ●「柏原IC」⇄「土佐堀」の利用料金例(普通車/ETC車)

ルート	走行距離	通行料金
14 松原線ルート	16.5km	1,110円
6 大和川線ルート	27.8km	1,110円
13 東大阪線ルート	20.7km	1,110円
12 守口線ルート	33.5km	1,110円

※松原線ルートは通行止め前の料金です。

### ●大和川線へのう回の際の料金

通行止めに伴い、6号大和川線へう回する際の出入口が、通行止め前の14号松原線利用時の出入口と異なる場合でも、近接する一部の出入口については同じ出入口とみなし、6号大和川線へのう回ルートの料金が通行止め前の14号松原線利用時と同額の料金でご利用いただけます(ETC車対象)。

#### ●料金調整のために同一とみなす具体的な出入口



また、天美出入口をご利用の場合には、通行止め前に三宅出入口をご利用の際の料金を上回らない料金でご利用いただけます(ETC車対象)。工事期間中の料金についてはホームページ特設サイトをご覧ください。

## 高速 う回 つかって キャンペーン

Amazonギフト券

**5,000円分プレゼント**

**【事前登録制】 ETC 限定** 期間:2022年 6/1(水) AM4:00 ⇄ 6/30(木) PM12:00 <全車種対象>

期間中に6号大和川線や13号東大阪線などを利用して「大阪都心部⇄松原JCTなど」の区間をう回走行された方の中から抽選で1,000名様にAmazonギフト券5,000円分をプレゼントします。



安全・安心・快適な道路を100年先まで

**阪神高速リニューアルプロジェクト**

2022年 **6月1日** AM4:00(水) ~ 2025年3月末(予定) **約3年間**

**終日通行止**

**14 松原線**

喜連瓜破 三宅JCT

(出口・入口とも利用可能)

橋梁の架替え



未来へ 高速道路リニューアルプロジェクト 大規模更新・修繕事業

長期にわたりご迷惑、ご不便をおかけいたしますが、工事に対するご理解とご協力をお願いいたします。

**阪神高速**  
先進の道路サービスへ



# 終日通行止

## 14 松原線 喜連瓜破上下線 三宅JCT

(出口・入口とも利用可能)

橋梁の架替え

2022年6月1日水 AM4:00 ~ 2025年3月末 (予定) 約3年間

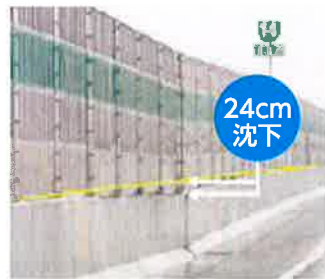
### 工事の目的

#### 橋桁垂れ下がりを解消、より安全性の高い橋桁へ

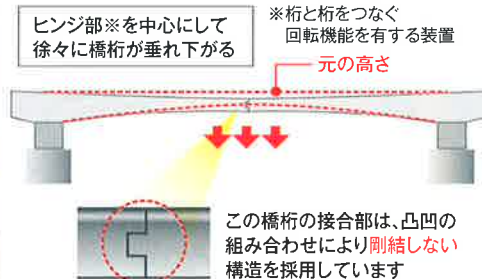
今回更新工事を行う喜連瓜破付近の橋梁は、供用から約40年経過したコンクリート橋です。主要な交差点をまたぐために橋長を長くする必要があり、橋桁の中央付近にヒンジ部を設ける構造を採用しました。この構造は、合理性が高い設計として建設当時は一般的でしたが、経年とともに橋桁中央のヒンジ部を中心に設計時の想定を上回る垂れ下がりが進行し、路面が大きく沈下しました。

そこで、垂れ下がりを解消するためにケーブルによる補強を行ったうえで、必要な調査点検を継続的に実施し、安全に走行していただける状態で管理していますが、抜本的な解決には至っていません。

この度、長期の健全性・耐久性を確保するために、架替え工事を実施します。



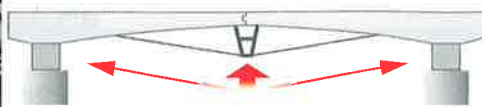
24cm 沈下



橋桁の中央付近が設計時の想定よりも大きく沈下



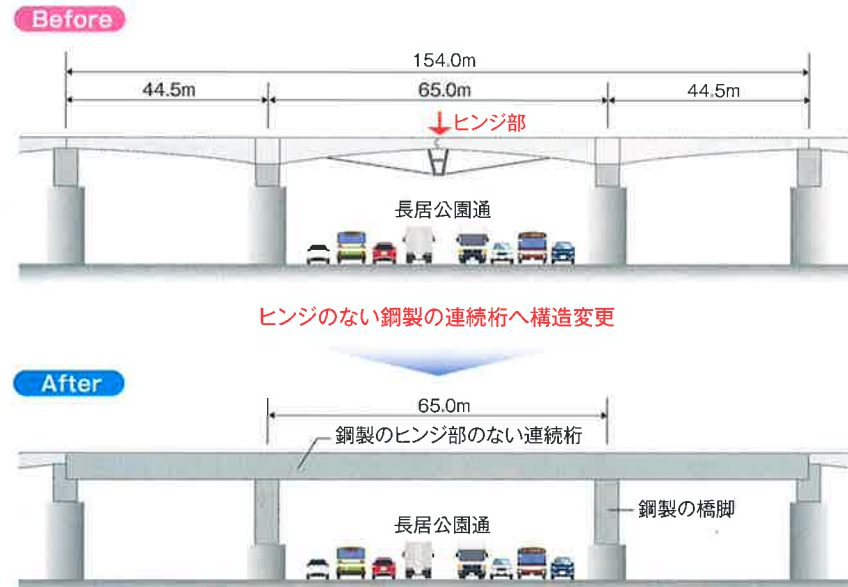
そこで、2003年にケーブルで左右から引き上げて中央を持ち上げる対策を実施。しかし、抜本的な解決には至っていません。



### 工事の内容

#### 橋梁を架替える工事を実施

長期の健全性・耐久性を確保するため、ヒンジ部のない鋼製連続桁への架替え工事を実施します。



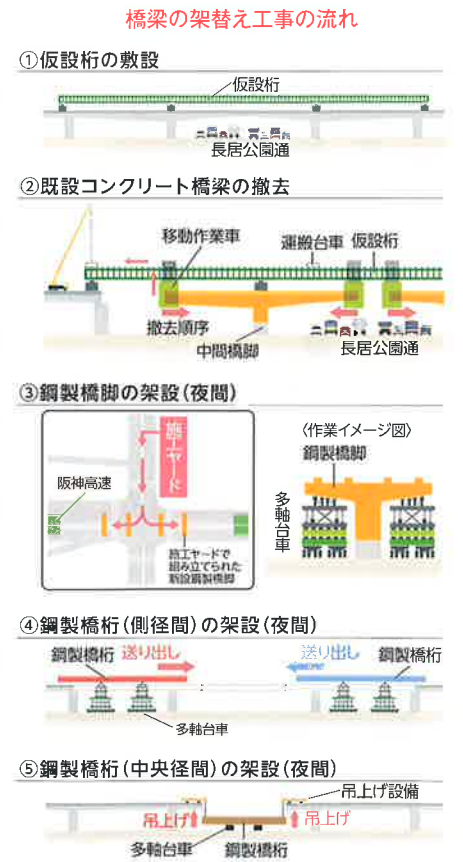
### 工事に3年間かかる理由

#### 周辺交通への影響を最小限にする工事

本橋梁の架替え工事を実施するにあたり、周辺環境への影響や交通量の多い直下の交差点等への交通影響を、極力抑えることに主眼を置いて計画しています。

最も期間を必要とする既設橋桁撤去では、①高速道路上にレールとして使うための仮設桁を敷設し、②移動作業車を用いて、既設コンクリート橋を、両側から低騒音工法にて徐々に撤去していくなど、一般道路の通行を妨げない工法を採用します。

また、新たに架設する橋桁部は④軽量で強度の優れた鋼製の橋桁を高速本線上で予め組み立て、多軸台車を用いて送り出す工法で架設します。このように、騒音や一般道路への交通影響を最小限とする工法が必要となることから、約3年の工事期間を要することになります。

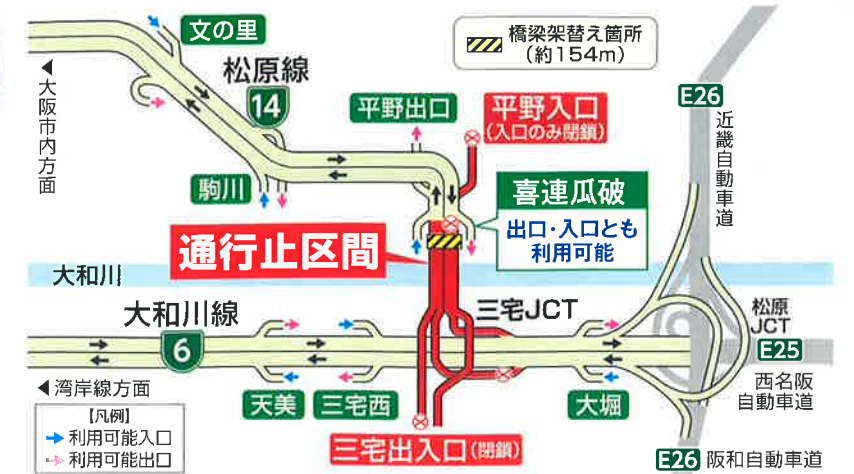


#### ■橋梁の架替え工事の概略工程

	2022年度	2023年度	2024年度
①仮設桁の敷設	■		
②既設コンクリート橋梁の撤去	■	■	■
③鋼製橋脚の架設		■	
④鋼製橋桁(側径間)の架設		■	■
⑤鋼製橋桁(中央径間)の架設		■	■
⑥橋面工・付属構造物			■

一般道路の通行を妨げない工法を採用

規制が必要な架設期間を最小とする工法を採用





## 一般道路を介したう回乗継

通行止め期間中は、通行止め区間をう回するための一般道路を介したう回乗継(14号松原線 駒川・喜連瓜破出入口⇄6号大和川線 三宅西出入口)をご利用いただけます。

14 松原線 駒川 喜連瓜破

6 大和川線 三宅西

三宅西出口から乗継ぐ際には、本線料金所への誤進入にご注意ください



細い道が多いので  
ご注意ください  
乗継の際は幹線道路を  
ご通行ください

混雑が予想されます

- ◎う回乗継ルートご利用時の有効時間は**3時間**です。
- ◎近畿自動車道など、阪神高速道路以外の高速道路(有料道路)をご利用の場合は**別途料金**が必要です。

### 【ETCご利用の場合】

- う回乗継ルートをご利用される場合、阪神高速を連続でご利用されたものとして、実際の利用距離に応じた料金をいただきます。
- う回乗継をご利用のお客さまは、車載器に同じETCカードを挿入したまま、う回乗継先の料金所において**ETC専用 ETC 一般**レーンをご利用ください。
- ETCの車載器から案内される金額と請求金額が異なる場合があります。請求金額が正しい料金となりますのでご了承ください。
- う回乗継をした場合にも、大阪都心流入割引の対象となります。(ETCご利用の場合のみ)

### 【現金などでご利用の場合】

- 現金などでご利用のお客さまは、料金のお支払い時「**領収書(利用証明書/通行証)**」をお受け取りいただき、う回乗継先の料金所の**ETC 一般**レーンでご提示ください。  
(三宅西入口では、料金自動収受機の証明書用確認カメラに領収書(利用証明書/通行証)をかざしてください。)
- 三宅西出口から駒川入口、喜連瓜破入口へう回乗継される場合  
⇒駒川料金所、喜連瓜破料金所において掲出する金額から三宅西出口でお支払いいただいた金額を差し引いた金額(差額料金)をいただきます。
- 駒川出口、喜連瓜破出口から三宅西入口へう回乗継される場合  
⇒再度の料金はいただきません。

ご注意ください

開通から50年以上が経過した阪神高速。  
老朽化が加速し  
大規模な対策が必要となっています。

1日の交通量は約70万台以上、大型車の利用は一般道路に比べ約6倍というデータもあり、構造物が受ける負荷は大きく、過酷な使用状況にあります。高速道路を将来も安全・安心・快適にご利用いただくために、大規模な老朽化対策の実施が必要となっています。

全体の  
4割以上が開通から  
**40年以上**  
経過

大型車交通量は  
一般道の  
**約6倍**

一日の交通量  
**70万台**  
以上

だから、リニューアルが必要に!

## 阪神高速リニューアルプロジェクト

3 3号神戸線  
湊川付近

3 3号神戸線  
京橋付近

11 11号池田線  
大豊橋付近



15 15号堺線  
湊町付近

13 13号東大阪線  
法円坂付近

14 14号松原線  
喜連瓜破付近

詳しくは阪神高速のホームページ  
「高速道路リニューアルプロジェクトWebサイト」を  
ご覧ください。







工事期間中の渋滞などの交通状況や  
う回に関するご案内、工事の詳細な情報は

14 松原線 喜連瓜破付近 橋梁大規模更新工事

# 特設サイト

をご覧ください



喜連瓜破 リニューアル

## 工事におけるお願い

お出かけ前に道路交通情報をご確認ください

フリーダイヤルなどで、道路交通情報をご確認いただけます。工事渋滞によるETC各種割引の適用条件の変更はいたしかねます。あらかじめご了承ください。

沿道にお住まいの皆様へ

工事に伴う騒音・振動や、一般道路の混雑など、ご迷惑をおかけしますが、何卒ご理解とご協力をお願いいたします。

特殊車両通行時のお願い

特殊車両通行許可について、高速道路の経路のみを取得されている場合は、一般道路の許可の取得も必要となる場合がありますのでご注意ください。

通行止め区間のう回や、

周辺道路も含めた渋滞発生などにより、  
長期にわたりご迷惑、ご不便をおかけいたしますが、  
お車のご利用を控えていただくなど、  
ご理解とご協力をお願いいたします。

リニューアル工事に伴う道路交通情報などに関するお問い合わせは

0120-84-1620

受付時間 / 8:30~19:00

※受付時間を延長する期間があります。詳しくは特設サイトをご覧ください。

阪神高速 お客様センター TEL 06-6576-1484 24時間受付 (年中無休)

阪神高速ソーシャルメディア 公式アカウント



周辺的一般道路は激しい渋滞が予想されます。  
う回ルートには、**6 大和川線**や**E26 近畿自動車道**などをご利用ください。

