

# 神戸線リニューアル工事でこう変わる!

安全・安心・快適を未来につなげるため、阪神高速道路の長寿命化に向けてリニューアル工事を実施します。

## 安全性・走行性の向上

### ▶ 舗装打ち替え(排水性舗装)

損傷した舗装を大規模に打ち換えることで、安全性・走行性の向上を図ります。また、排水性舗装により雨天時の安全性・視認性の向上や騒音の低減を図ります。



### ▶ 芦屋本線料金所のカラー舗装

芦屋本線料金所において、接触事故などのリスク低減を図るため、区画線変更や第5レーン(ETC専用)のカラー舗装を行います。



### ▶ より見やすい案内標識への取替え

車のヘッドライトでも明るく反射する超高輝度反射シートを採用した標識に取替えます。これにより、夜間の視認性向上を図ります。



## 周辺環境の改善

### ▶ ジョイントレス化

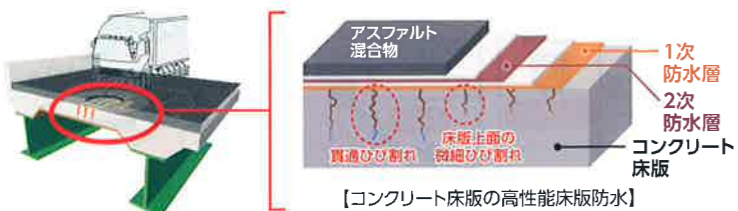
橋と橋の継ぎ目(ジョイント)をなくすことで、走行時の安全性・快適性と周辺環境への騒音・振動を低減します。



## 道路の耐久性・長寿命化

### ▶ コンクリート床版の防水機能を向上

舗装の下にあるコンクリート床版のひび割れに対して、浸透性の高い防水材料を塗布し、さらにもう一層の防水層を組み合わせた「高性能床版防水」を施すことで、床版への雨水の浸入を防ぎ、長寿命化を図ります。



## 工事期間中のう回乗継出入口・交通影響の予測等に関する情報は

スマホ・PCで最新の情報が調べられる

う回乗継  
出入口案内

時間帯別  
渋滞予測

工事進捗状況

3号神戸線(摩耶~芦屋間)リニューアル工事

# 特設サイト

をご覧ください!

3号神戸線リニューアル

検索



## ! 工事期間中のお願い

お出かけ前に道路交通情報をご確認ください

フリーダイヤルなどで、道路交通情報をご確認いただけます。ご利用の時間帯を変更いただくなど渋滞を避けたご利用をお願いいたします。工事渋滞によるETC各種割引の適用条件の変更はいたしかねます。あらかじめご了承ください。

## 沿道にお住まいの皆様へ

工事に伴う騒音・振動や、一般道の混雑など、ご迷惑をおかけしますが、何卒ご理解とご協力をお願いいたします。

- お車のご利用をお控えいただき、鉄道など公共交通機関をご利用いただくか、う回ルートのご利用・ご利用時間帯の変更をご検討ください。ご理解とご協力をお願いいたします。

通行止・う回乗継ルート・道路情報などのお問い合わせは

0120-84-1620

4月25日(月)の工事終了日まで、ご利用いただけます。

ご利用時間

~4月13日(水) [8:30~19:00]  
4月14日(木) [6:00~24:00]  
4月15日(金)~4月24日(日) [0:00~24:00]  
4月25日(月) [0:00~19:00]

阪神高速  
お客さまセンター

TEL 06-6576-1484  
24時間受付(年中無休)

SNS



安全・安心・快適な道路を100年先まで

## 阪神高速リニューアルプロジェクト

# ③ 神戸線 終日通行止

4/15(金) 午前 4:00 → 25(月) 午前 6:00

摩耶 上下線 芦屋

特に国道2号・43号は激しい渋滞が予想されます。広域う回にご協力ください。



未来へ  
高速道路リニューアルプロジェクト  
大規模更新・修繕事業  
Renewal

周辺道路は渋滞が予想されます。う回ルートのご利用、ご利用時間の変更をお願いいたします。ご理解とご協力をお願いいたします。

# 終日通行止

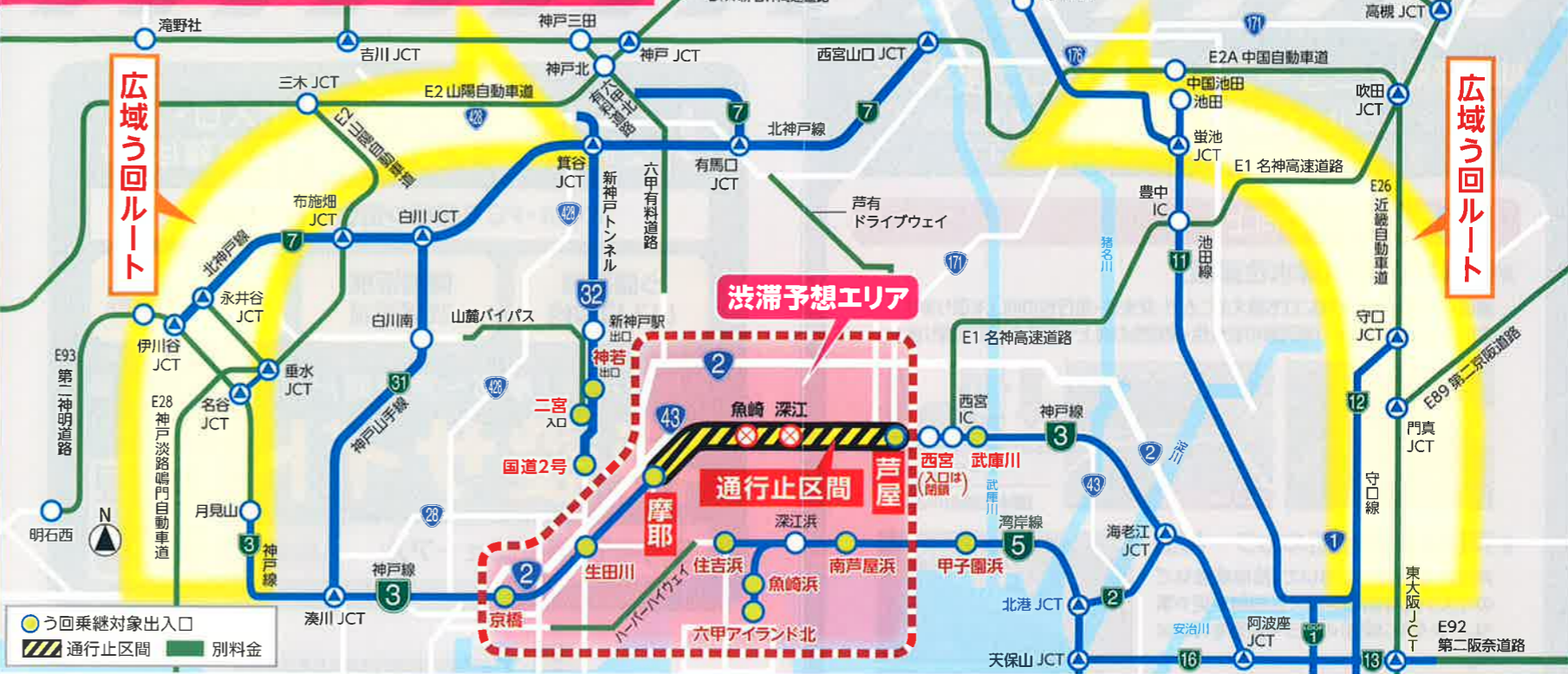
4/15(金) 4:00 → 25(月) 6:00 ③神戸線 摩耶⇄芦屋

2022	土	日	月	火	水	木	金
4	16	17	18	19	20	21	22
	23	24	25				

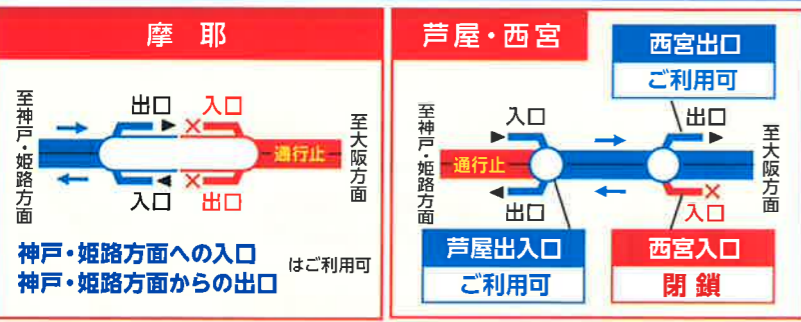
15 AM4:00  
25 AM6:00



特に国道2号・43号は激しい渋滞が予想されます。広域う回にご協力ください。



## 摩耶・芦屋・西宮の出入口のご利用にご注意ください



## 注意事項

- う回乗継ルートを以下の方法によりご利用された場合、ETC車は阪神高速を連続で利用したもとして実際の通行距離に応じた料金をいただき、現金車は再度の料金をいたしません。
- ① ETCでご利用のお客さまは、車載器に同一のETCカードを挿入したまま、う回乗継先の料金所において ETC専用 ETC 一般 レーンをご利用ください。
- ② 現金などでご利用のお客さまは、料金のお支払い時にお渡する「領収書(利用証明書/通行証)」をう回乗継先の料金所でご提示ください。
- ETCの車載器から案内される金額と請求金額が異なる場合があります。請求金額が正しい料金となりますのでご了承ください。
- 3号神戸線摩耶から西長塚までの区間の一部または全部をう回乗継ルートとしてご利用された場合は、環境ロードプライシングによる割引が適用されません。
- 各う回乗継ルートご利用時の有効時間は「4時間」です。
- う回の際、ハーバーハイウェイ等の他の高速道路(有料道路)をご利用の場合は、別途料金が必要です。
- 工事期間中、5号湾岸線の住吉浜乗継券発行所での乗継券の発行は行いません。

## リニューアル工事期間中(う回乗継対象出入口)のご案内



● 渋滞予想エリア ● う回乗継対象出口 ● う回乗継対象入口 ● 通行止区間 ● 別料金  
※新神戸トンネルとの乗継はETC車限定 ※渋滞予想エリアは実際に走行される日時や交通状況によりイメージと異なる場合がございますので、交通事情を確認の上、ご利用ください。